

Comportamento Sexual: estratégias reprodutivas do ser humano

Aula do curso de Psicobiologia

Prof. Dr. Mauro Lantzman

Como você explica as diferenças entre o comportamento sexual de homens e mulheres?

Pesquisa: homens e mulheres responderiam do mesmo modo?

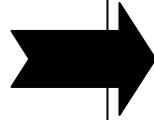
- Você sairia comigo esta noite?
- Você viria ao meu apartamento hoje a noite?
- Você iria pra cama comigo esta noite?

Fêmeas

1

Alto investimento

- ▶ Óvulo (gameta)
- ▶ Gestação
- ▶ Alimentação
- ▶ Cuidados
- ▶ Educação
- ▶ Transmissão de Cultura



O quê as fêmeas querem?

- ▶ Qualidade dos genes:
 - ▶ aspectos físicos e comportamentais indicativos de: saúde, beleza, força
- ▶ Cuidados indiretos: acesso a recursos que a ajudem a cuidar dos filhotes
 - ▶ alimentos, território, ninho
- ▶ Cuidados diretos

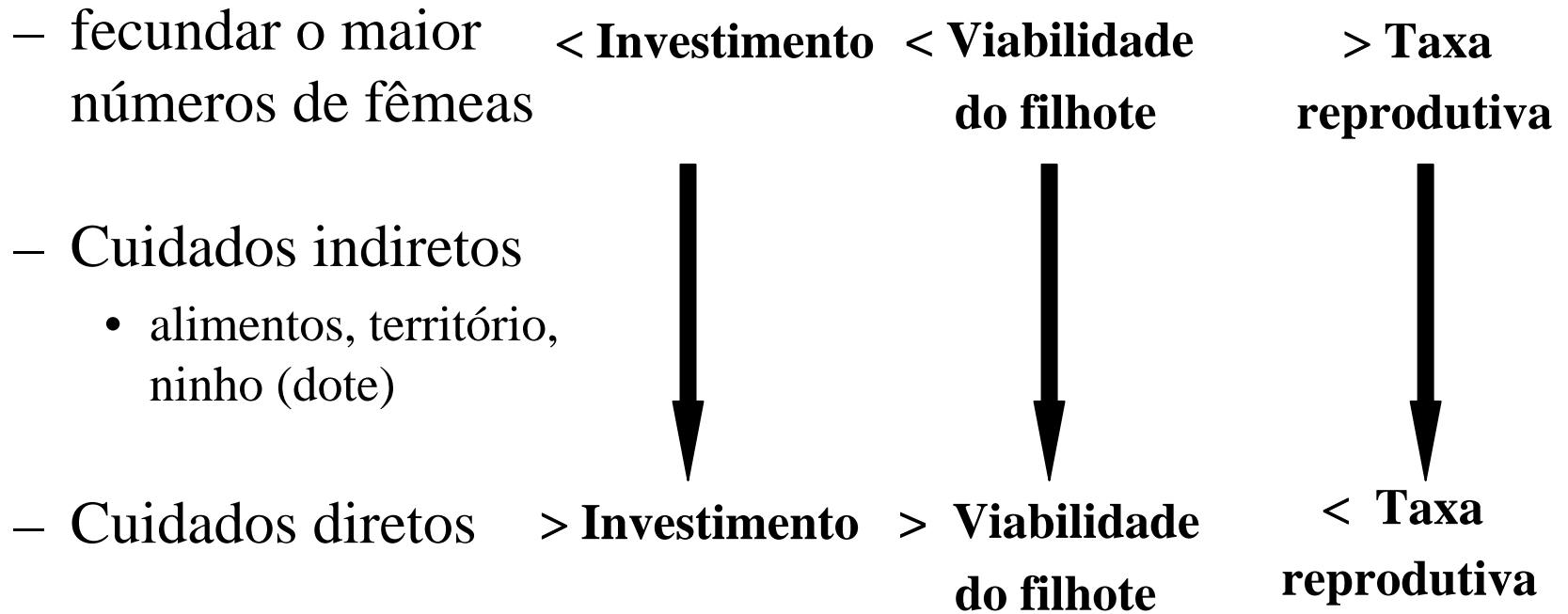
Sexo casual



**Mais tempo
para
avaliar/escolher**

Machos

2



Desafios enfrentados por machos

- Produção de espermatozoides (quantidade e qualidade)
- Competir com outros machos pelo acesso a fêmea
- Convencer a fêmea (atrair e cortejar)
- Ovulação cíclica
- Ovulação críptica (oculta)
- Fertilização interna – quem é o pai?
- Potencial para exercer cuidado parental errado
- Obrigatoriedade do investimento parental?

Mas nem sempre é assim...

- Quando o macho tem maior investimento:
 - investimento: construção do ninho e conquista e defesa de território
 - Fecundação externa (sabe-se que é o pai)
 - Provisão de cuidados aos filhotes
- Durante a época da reprodução, o ventre do esgana-gata macho muda de prateado para vermelho.
- O esgana-gata macho atacará qualquer macho rival que entre no seu território e tentará dar-lhe caça até o expulsar.
- Se uma fêmea prateada se aproximar, o macho tentará guiá-la até ao seu ninho, para que ela ponha lá os seus ovos e depois jogará seus espermatozoides sobre eles.
- Uma vez realizada a fecundação o macho espulsa a fêmea.



Diferentes estratégias reprodutivas nas diversas espécies

3

1+2=3

- Atração
- Corte
- Reprodução (coito)
- Pós reprodução (pós - coito)
 - Comportamento parental
 - Cuidados indiretos
 - Impedir o acesso de outros machos/Ciúme
 - Afastamento

Seleção sexual

- Inter-sexual: Fêmeas selecionam machos
 - Cauda do pavão, inteligência humana, ornamentos,
- Intra-sexual: competição entre machos
 - Lutas - galhada do veado, tamanho do leão marinho
 - Competição espermática
 - Infanticídio



Seleção sexual determinando dimorfismo sexual

(a) Beetle

(b) Sage grouse

(c) Cichlid

Females



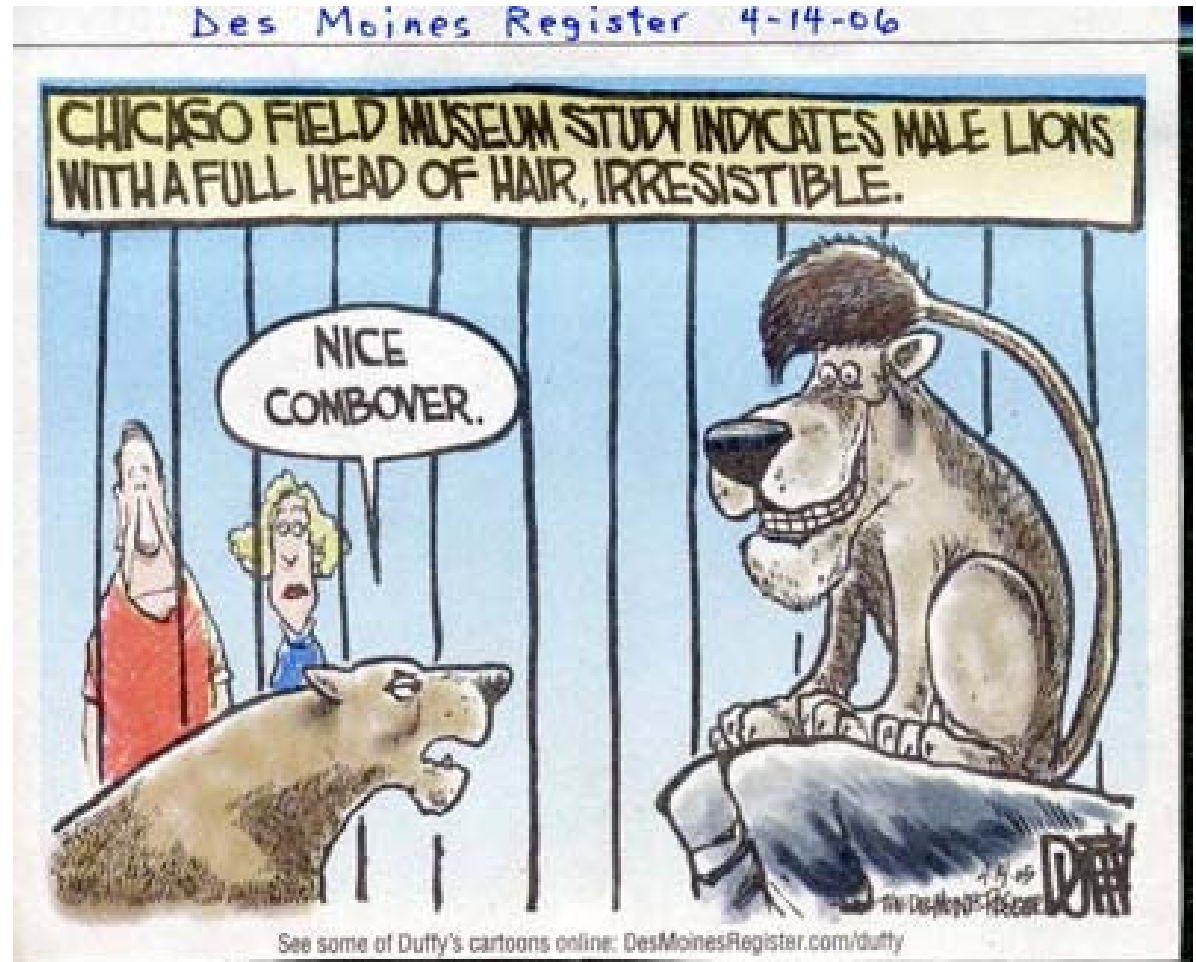
Males



During the breeding season, males of the beetle *Dynastes granti* use their elongated mandibles to fight over females.

Each male sage grouse has a display territory. Males vie among themselves for the best territory. Females choose the male giving the best display as the father of their offspring.

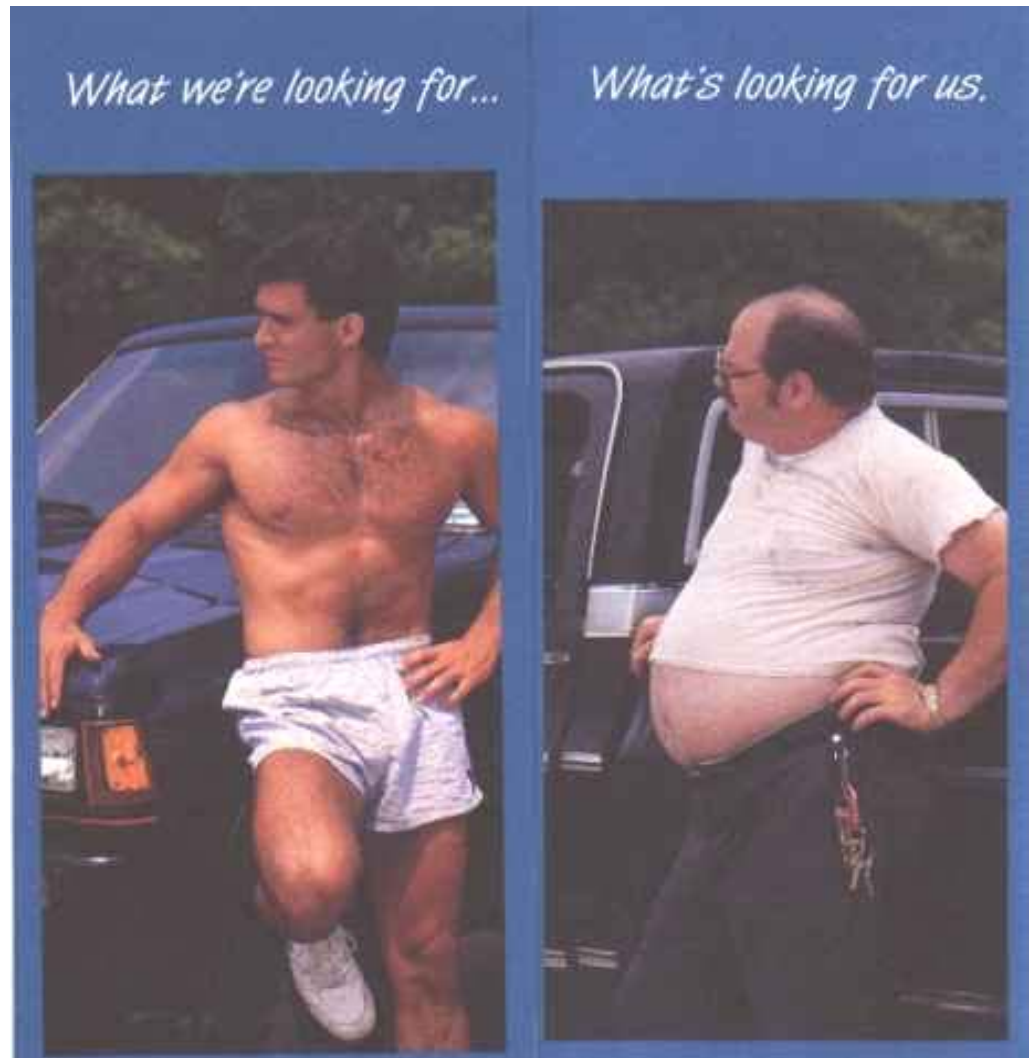
In this species and many other cichlids from the Rift Lakes of Africa, males are brightly colored and perform courtship displays.





Seleção Sexual

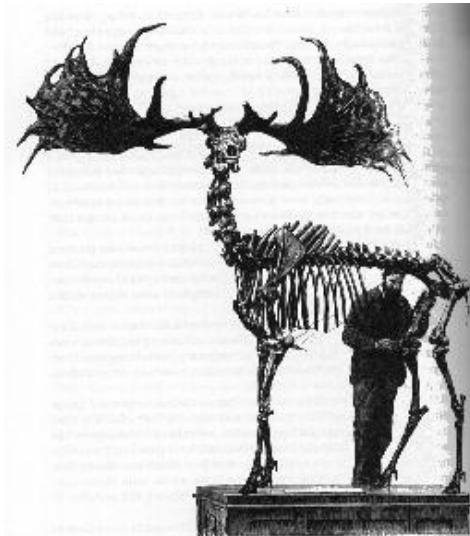
- Competição
Intra-sexual





Seleção Sexual

- Competição Intra-sexual





Seleção sexual

- Como a cauda do pavão evoluiu?
 - Maior visibilidade para os predadores
 - Dificuldade de fugir
 - Aumento do custo energético de outras atividades
 - Manutenção custosa
 - Foco para doenças